

**Conseil et formation en entreprise par le jeu**



# **Notre présentation**



## Qui sommes-nous ?

A.P.I.E. est une **association** qui s'appuie sur une équipe professionnelle aux compétences variées et complémentaires. Nous utilisons des outils **INNOVANTS** et **PERSONNALISABLES** pour promouvoir la santé, la sécurité et la qualité de vie au travail au travers de la formation, l'animation et l'accompagnement.

## À quoi sert A.P.I.E. ?

- Accompagnement au changement.
- Élévation et transfert de compétences.
- Cohésion d'équipe.
- Partage d'expériences.



## Quelle est notre démarche ?

Intégrer une démarche ludique dans nos dispositifs pédagogiques articulant **LUDOPÉDAGOGIE**, **JEU DE RÔLE** et **ERGONOMIE**.

# Quelles sont nos approches pédagogiques ?

## L'APPROCHE COGNITIVO-COMPORTEMENTALE

Elle permet d'obtenir une **modification des comportements et des cognitions** (ou pensées) qui provoquent l'apparition d'un inconfort émotionnel, voire d'une souffrance.

Centrée sur l'« ici et maintenant », cette technique implique d'abord et avant tout **la définition et l'évaluation du problème.**

## LA LUDOPÉDAGOGIE

L'activité ludique, excellent révélateur des comportements, se révèle aussi être un bon moyen pour **mettre à jour les potentialités imaginatives d'une personne.**

Elle permet de sortir les participants de leur contexte de travail pour leur faire prendre conscience de différentes notions par le jeu.

## LE JEU DE RÔLE

Outil pédagogique innovant et ludique, il permet la confrontation des représentations des participants autour de thématiques personnelles comme professionnelles.

De par sa nature projective, il permet de traiter de problématiques variées telles que la **cohésion d'équipe**, la **relation avec les clients ou patients** et la **charge émotionnelle du professionnel.** Il s'adresse plus particulièrement à la dimension psycho-sociale des participants.



**Nos  
prestations**

# Conseil

A.P.I.E. accompagne les entreprises sur les problématiques de santé au travail.

Utilisant un concept innovant de **Format'Enquête**, qui permet aux salariés d'endosser différents rôles issus de l'analyse d'activités, A.P.I.E. joue le rôle d'un révélateur permettant ainsi aux individus de prendre du recul, de formuler une difficulté pour la dépasser, de retrouver motivation et confiance en soi.

# Formation

A.P.I.E. invite le jeu dans ses formations et la formation dans le jeu.

Utilisant un concept innovant de **Format'Jeu** sous forme d'expérience groupale unique qui permet la confrontation de ses représentations pour les faire évoluer et améliorer la prise de décision.

# Prévention

A.P.I.E. propose un **parcours ludique de prévention tabagique** qui permet à la fois de mesurer l'impact de sa consommation, d'avancer dans la motivation de réduction des risques et de conscientiser ces risques pour faire face au changement. Ce parcours est adaptable à d'autres conduites addictives.



# Public

Salariés d'entreprise, professionnels de santé et toute personne concernée par la sécurité et la santé au travail.



# Nos formations



## C'est quoi l'ergonomie ? \*

### Objectifs:

- **Prendre conscience** de la place de l'activité du salarié dans les relations entre les conditions de travail et leurs conséquences sur la santé (TMS, RPS,...).
- **Appréhender** les concepts de base de l'ergonomie et de l'analyse d'activité.
- **Être capable** de faire le lien entre son activité, l'organisation du travail et ses conséquences sur la santé.

(\*) Tout public.



## Comment se défaire de ses habitudes pour arrêter de fumer ? \*

### Approche cognitivo-comportementale

### Objectifs:

- **Comprendre** la dépendance tabagique.
- **Savoir identifier** son profil tabagique.
- **Connaître** les moyens et outils pour réussir son sevrage tabagique.

(\*) Salariés fumeurs d'entreprise.

## Initiation aux théories cognitivo-comportementales \*

### Objectifs:

- **Comprendre et connaître** les fondements théoriques de l'approche cognitivo-comportementale et leurs applications en tabacologie.
- **Acquérir** des compétences pour l'utilisation et l'intégration dans sa propre clinique.

(\*) Professionnels de santé.







**Nos  
« Format' »  
innovants**



## Format'Enquête

Jeu de rôle théâtralisé et immersif, le « Format'Enquête » met des groupes aux prises avec une situation de résolution de problème et fait endosser aux professionnels différents rôles issus de l'analyse de l'activité pour les entraîner à vivre des situations issues de conditions réelles ainsi qu'à inventer ou découvrir des solutions adaptées à chaque cas. Ceci développe chez les participants une meilleure compréhension de la place de l'alter (patients, famille, collègues) et d'eux-mêmes.

## Format'Jeu

Jeu de rôle théâtralisé interactif, le « Format'Jeu » est un module de formation ludopédagogique qui permet de toucher un maximum de personnes en un temps restreint. Il peut aborder tout thème et tout public.

Chaque « Format'Jeu » dispose d'un thème central et d'une cible qui sont ensuite déclinés et adaptés à la demande et aux attentes du client.

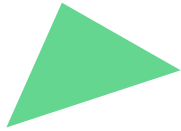
**Il est donc totalement personnalisable.**

## Speed Smoking Date® Parcours Ludique Prévention

Parcours ludique de prévention tabagique basée sur une approche cognitivo-comportementale.

Objectifs :

**Comment sensibiliser les salariés aux risques d'une consommation active alors qu'ils éprouvent des bénéfices à consommer?**

- Permettre de mesurer l'impact d'une consommation sur la santé.
  - Permettre de s'autoévaluer et d'avancer dans la motivation de réduction des risques.
  - Les conscientiser afin qu'ils possèdent les clés pour faire face au changement.
- 



# Notre équipe



**Sophie Bricout**

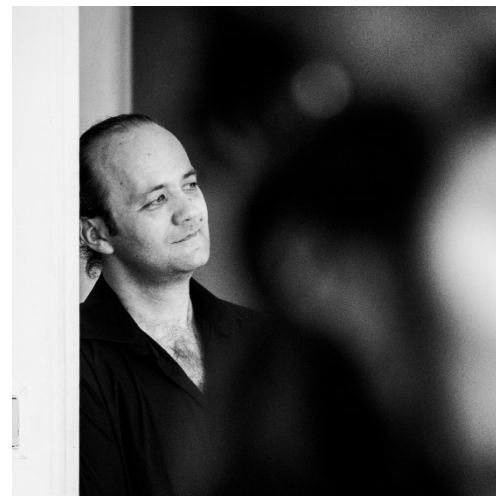
PRÉSIDENTE



**Barbara Rampillon**

INTERVENANTE

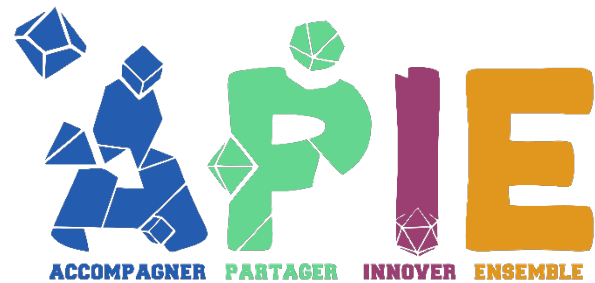
Ergonome et  
Formatrice santé



**Florian Marquet**

INTERVENANT

Scénariste et  
Directeur d'Animation



[www.apie-formaconseil.fr](http://www.apie-formaconseil.fr)

[\*\*contact@apie-formaconseil.fr\*\*](mailto:contact@apie-formaconseil.fr)